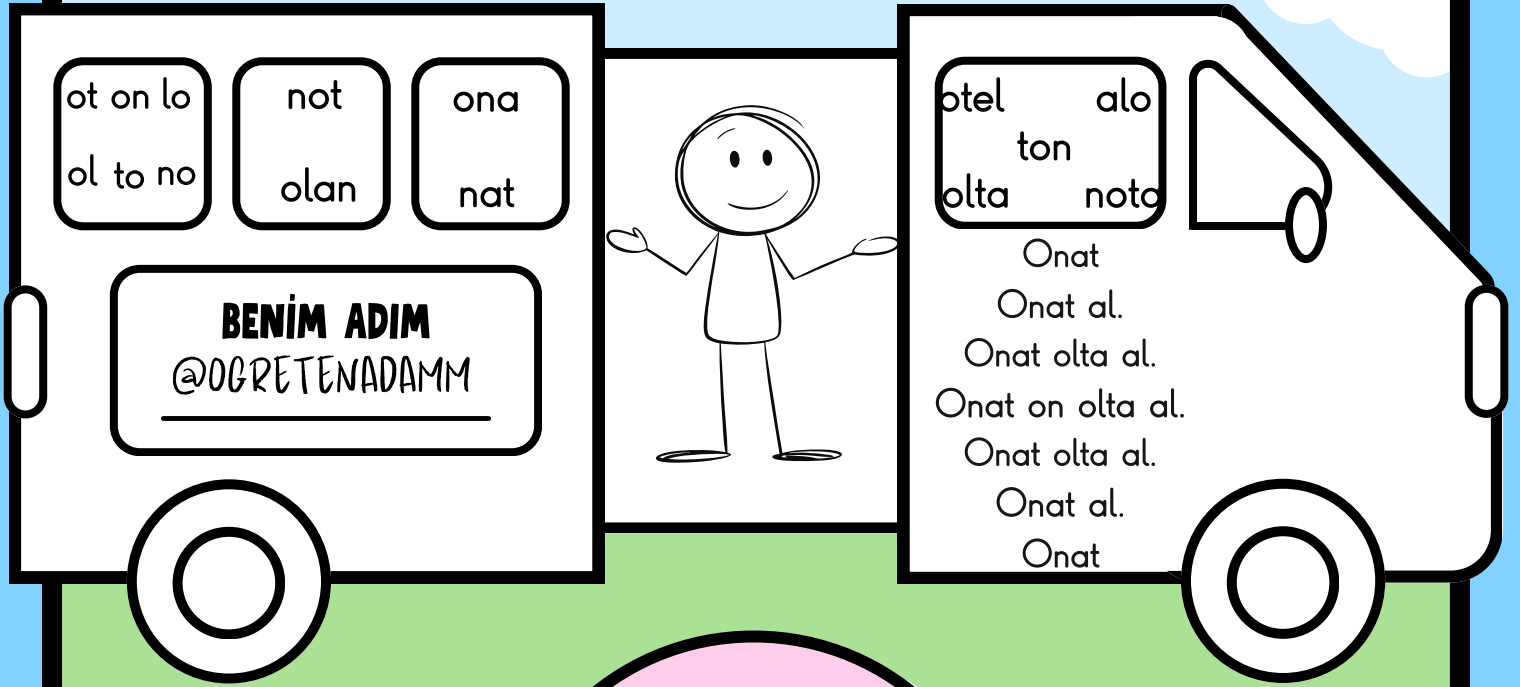


O SESİ OTOBÜS ÇALIŞMASI

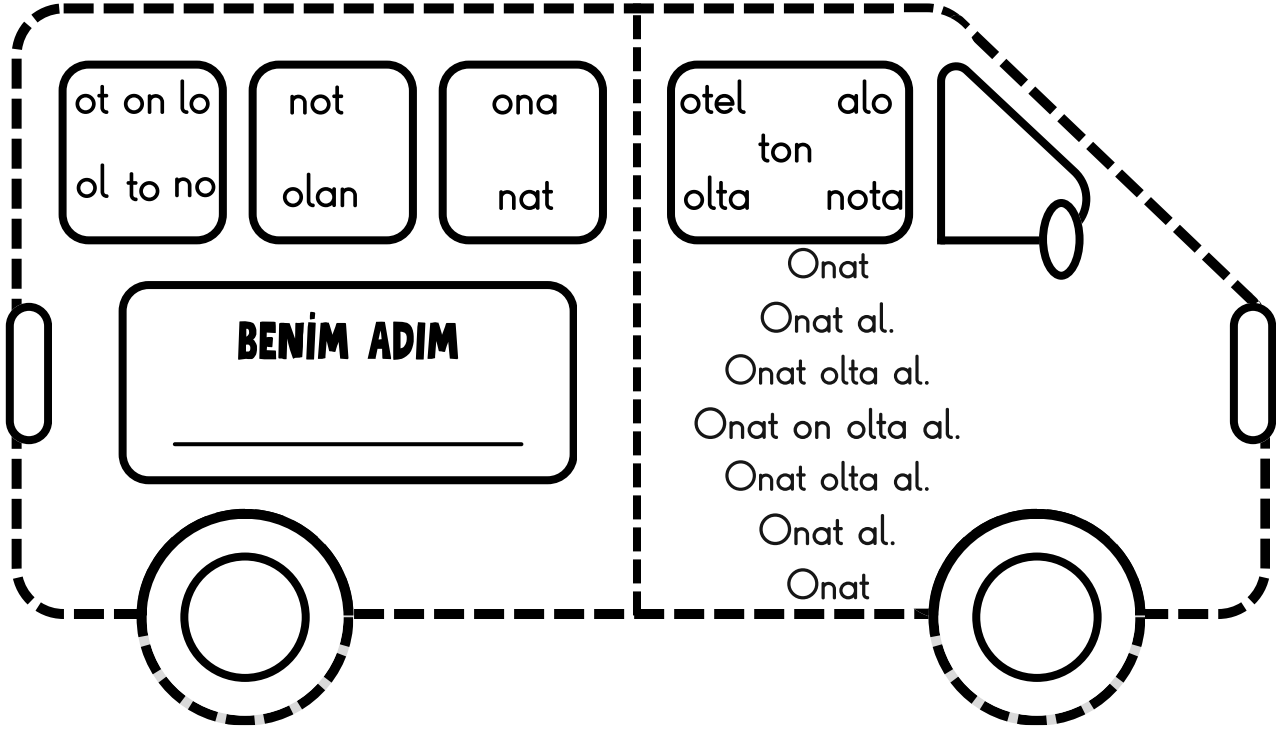


İHTİYACINIZ OLANLAR:

- Bir makas
- Bir yapıştırıcı
- Renkli kalemler

ADIM 1

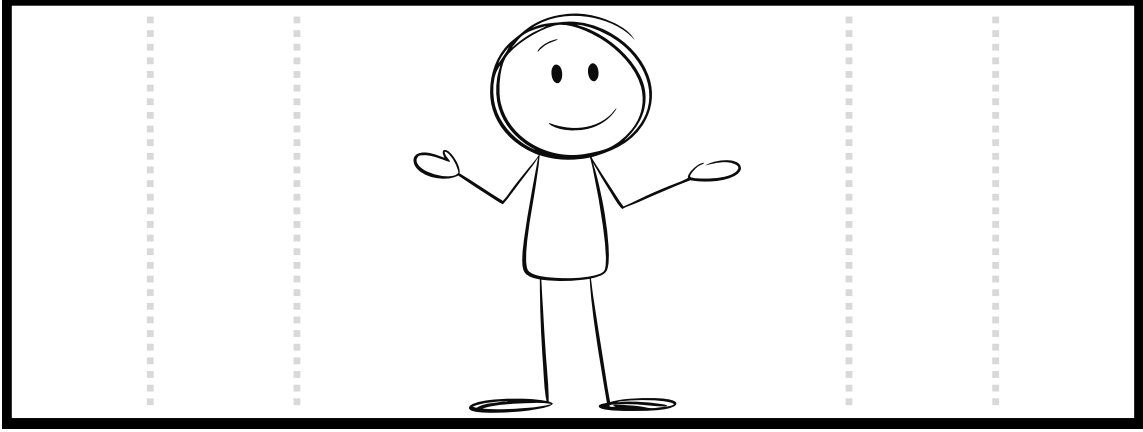
Aşağıdaki otobüsü ve dikdörtgen şablonlarını kesin.
Otobüsünün üzerine adınızı yazın.



Dikdörtgenin içindeki gri noktalı çizgileri kesmeyin.
Noktalı çizgiler katlama içindir.

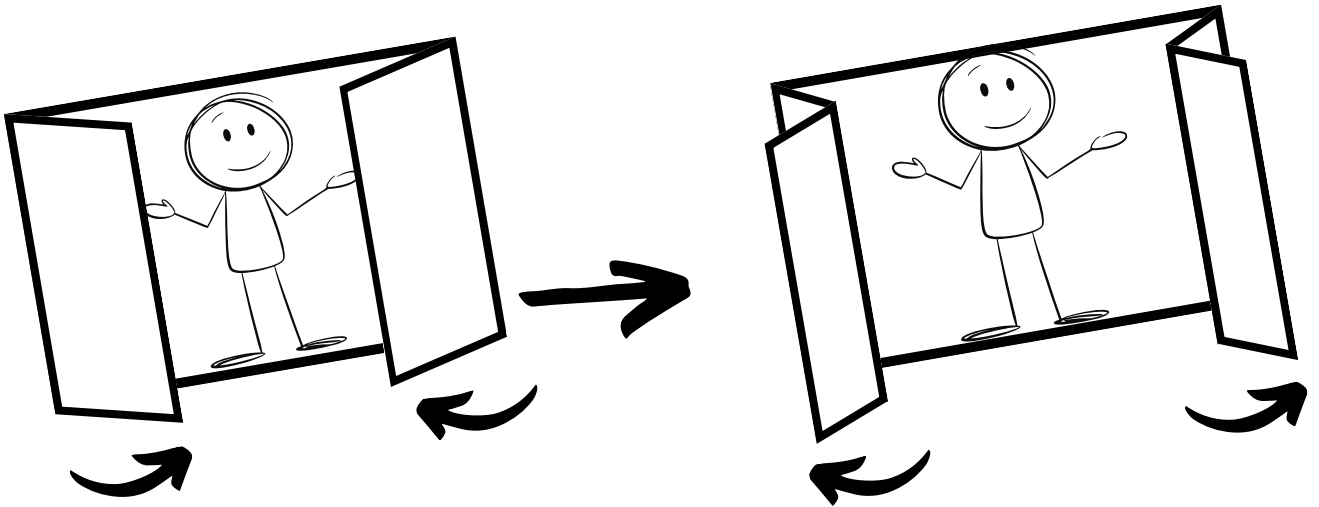
ADIM 2

Orta yere kendi resmini çiz çizin.



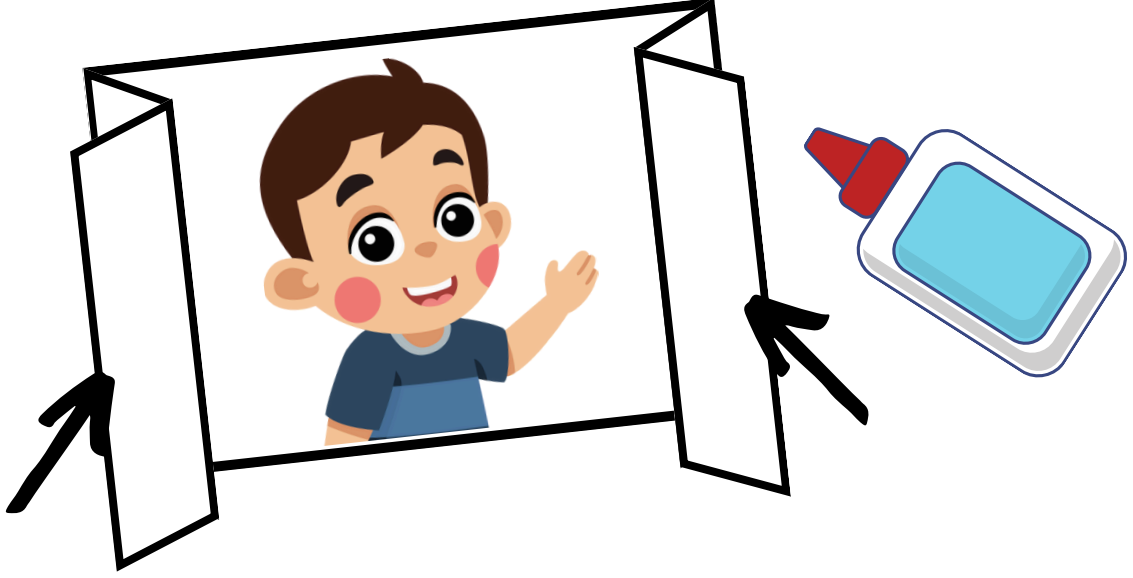
ADIM 3

İki içteki kesik çizgi boyunca katlayın.
Ardından, ikinci kesik çizgi boyunca ters yönde
katlayın.



ADIM 4

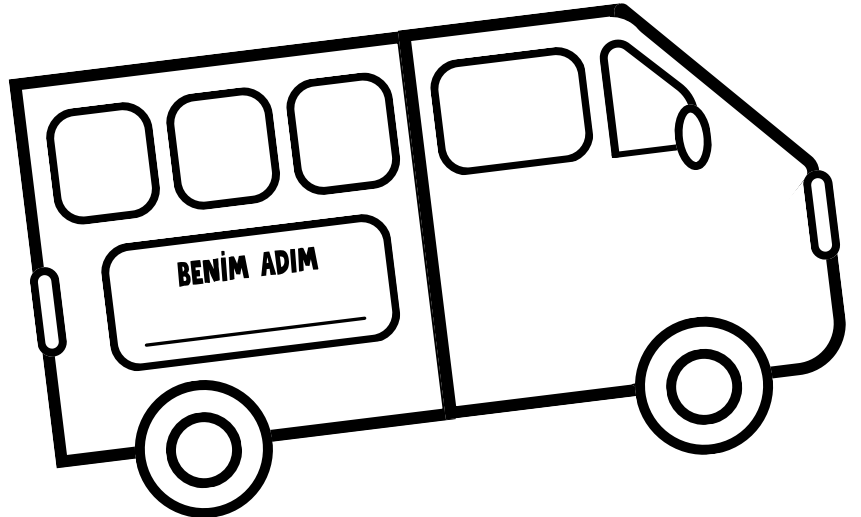
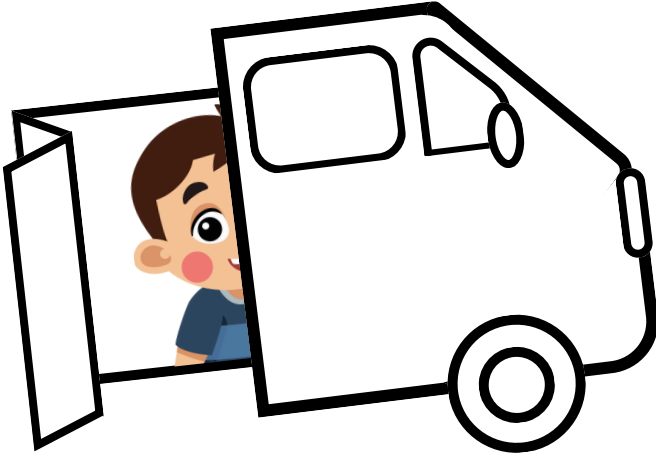
Katlanmış olan sekmelerin üst kısmına yapıştırıcı sürün.

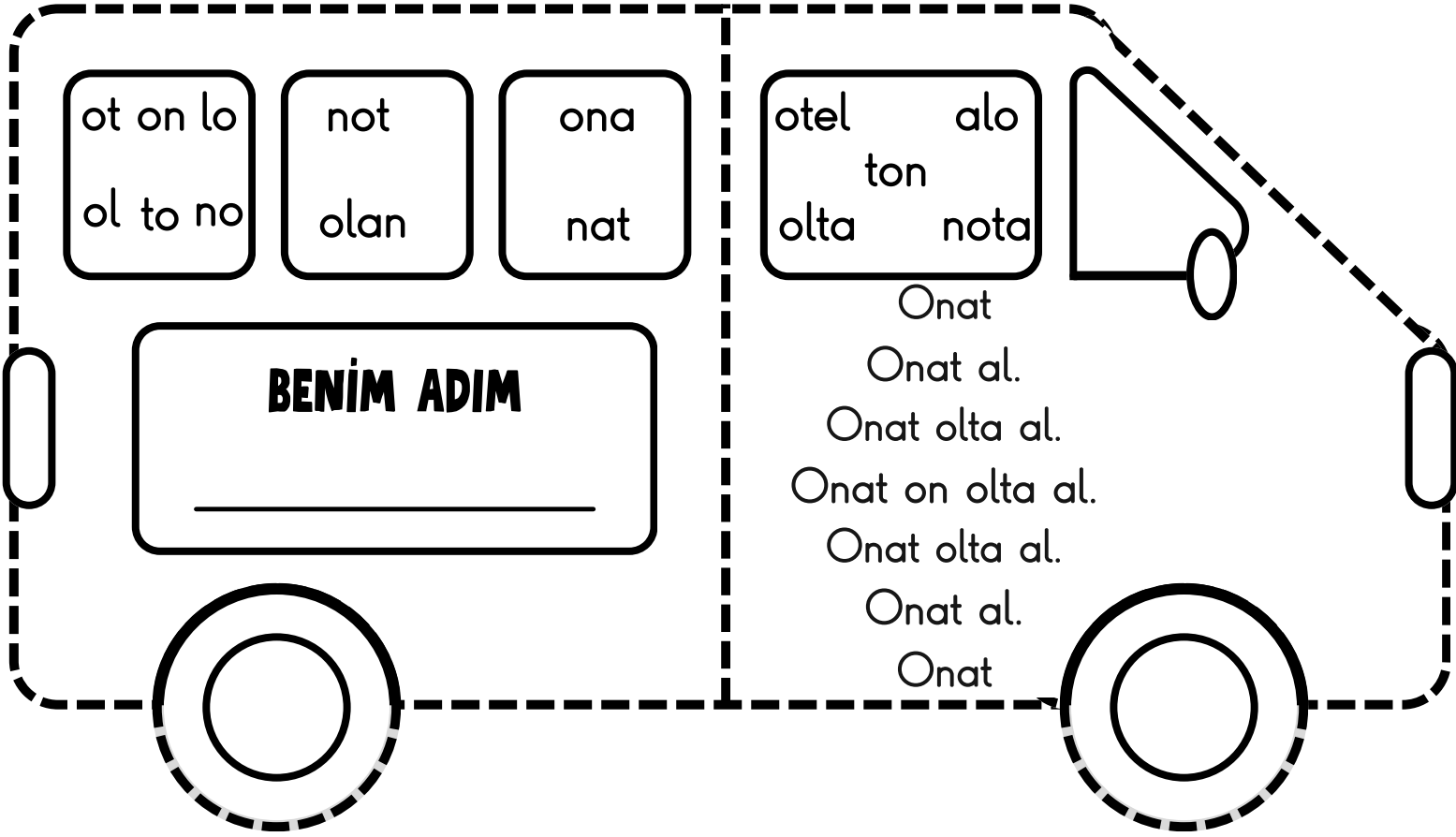


ADIM 5

Otobüsün ön yarısını sağdaki sekmeye yapıştırın.

Otobüsün arka yarısını soldaki sekmeye yapıştırın.





ot on lo
ol to no

not
olan

ona
nat

BENİM ADIM

otel alo
ton nota
olta nota

Onat
Onat al.
Onat olta al.
Onat on olta al.
Onat olta al.
Onat al.
Onat

