



2025-2026 EĞİTİM ÖĞRETİM YILI
7. SINIFLAR MATEMATİK DERSİ
2.DÖNEM 2.SINAV PROVASI



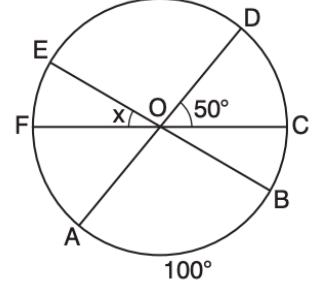
Öğrenci Adı Soyadı:

Sınıf / No:

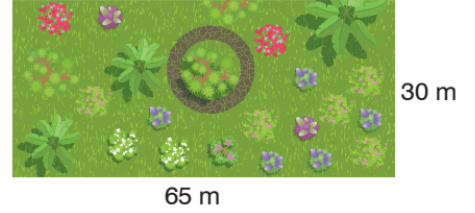
Cevaplar odtukafası
instagram hesabında

Sınav süresi 1 ders saatidir. Her sorunun puan değeri yanında yazmaktadır. Başarılar...

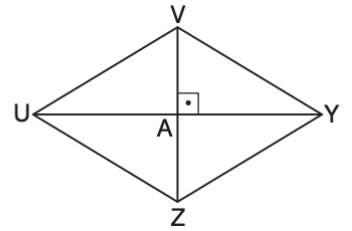
- 1) Yandaki O merkezli çemberde [FC], [EB] ve [AD] çap; AB yayının ölçüsü 100° , $m(\widehat{DOC}) = 50^\circ$ ve $m(\widehat{FOE}) = x^\circ$ 'tir. Buna göre x'in kaç derece olduğunu bulalım.



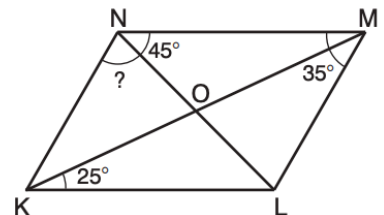
- 2) Çisel Hanım ile Damla Hanım'ın dikdörtgen şeklindeki bahçelerinin alanları eşittir. Çisel Hanım'ın bahçesinin kenar uzunlukları yanda verilmiştir. Damla Hanım'ın bahçesinin kenar uzunlukları birer doğal sayıdır. Buna göre bu bahçenin çevresinin alabileceği iki farklı değeri belirleyelim.



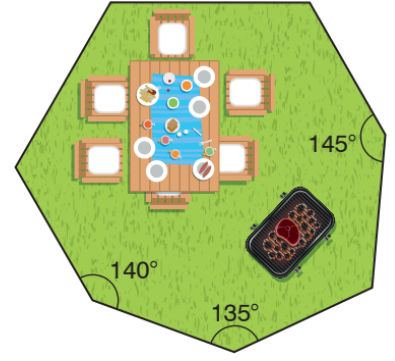
- 3) Yandaki UVMZ eşkenar dörtgeninde [UY] ile [VZ] köşegen, $|UY| = 20$ m'dir. UVMZ eşkenar dörtgeninin alanı 120 m² olduğuna göre $|AV|$ 'ni bulalım.



- 4) Yandaki KLMN paralelkenarında [KM] ve [LN] köşegen olmak üzere $m(\widehat{OKL}) = 25^\circ$, $m(\widehat{MNO}) = 45^\circ$ ve $m(\widehat{LMO}) = 35^\circ$ dir. Buna göre $m(\widehat{KNO})$ 'nü bulalım.



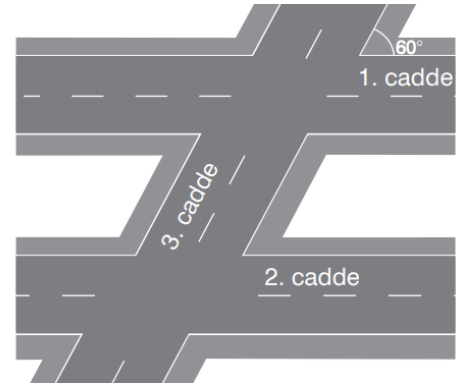
- 5) Bir belediye, zemini yedigen şeklinde olan bir piknik alanı yapmıştır. Piknik alanının zeminine ait bazı iç açılar belirtilmiştir. Görselde verilmeyen dört iç açının ölçüleri eşittir. Buna göre görselde verilmeyen eş açılardan her birinin ölçüsünü bulalım.



- 6) Celal'in oynadığı zemini düzgün beşgen şeklindeki park görselde verilmiştir. Bu parkın bir kenar uzunluğu 30 m olduğuna göre Celal'in oynadığı parkın çevre uzunluğunu bulalım.



- 7) Başak; kendi mahallesindeki 1, 2 ve 3. caddeleri yandaki gibi çiziyor. Çizimdeki 1. cadde ile 2. cadde paraleldir. 1. cadde ile 3. caddenin oluşturduğu dar açının ölçüsü 60° dir. Başak, 2. cadde ile 3. caddenin oluşturduğu dar açının ölçüsünü belirlemek istiyor. Buna göre Başak'ın belirlemek istediği açı ölçüsünü bulalım.



- 8) Yandaki şekilde A, B ve C noktaları doğrusaldır. $m(\widehat{ABD}) = 30^\circ$, $m(\widehat{DBE}) = 2x - 15^\circ$, $m(\widehat{CBE}) = y - 10^\circ$ ve $[BE, \widehat{DBC}$ 'nin açıortayıdır. Buna göre $x + y$ toplamını bulalım.

